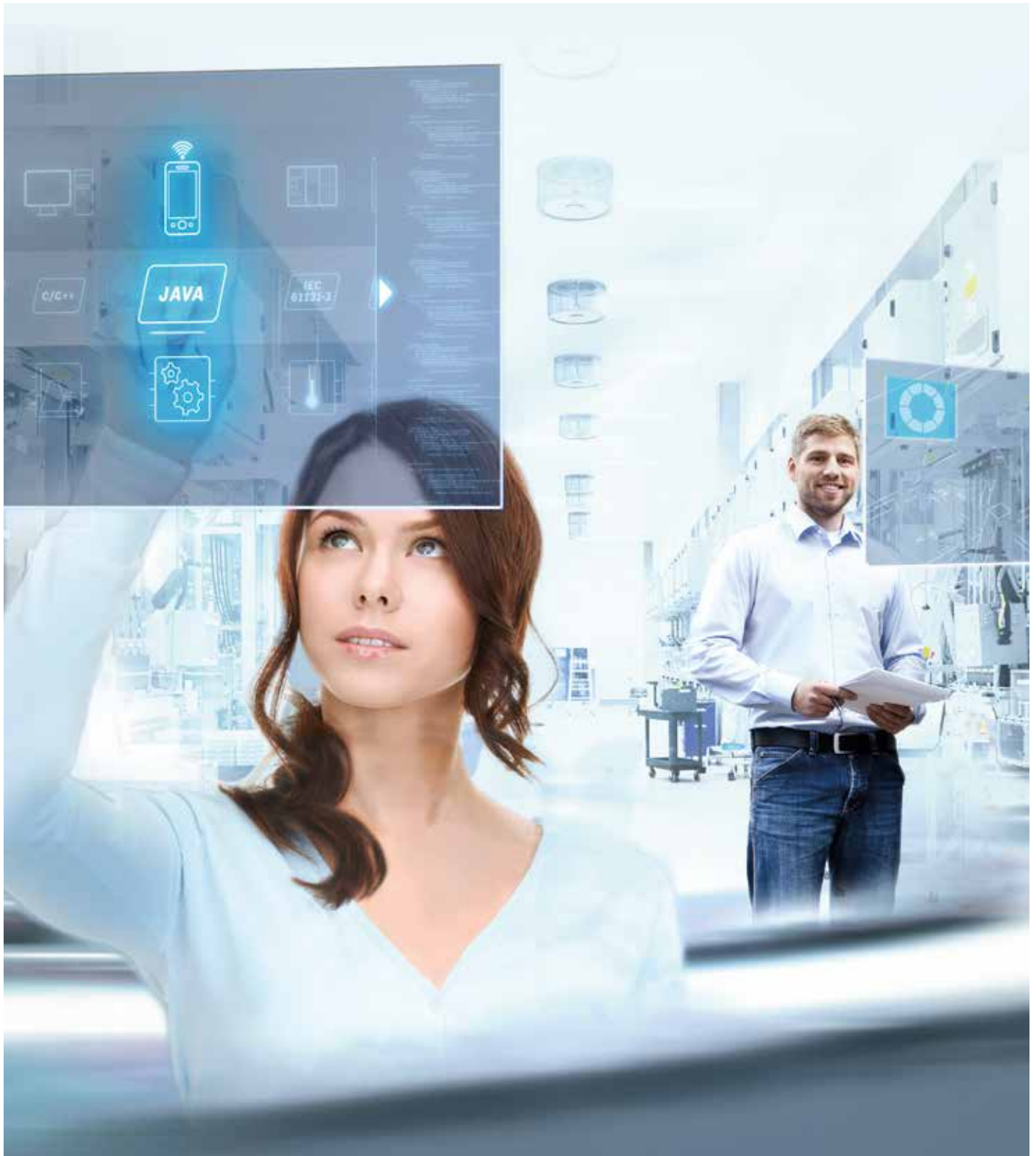


Lassen Sie uns
gemeinsam mehr bewegen.

Einstiegsmöglichkeiten für Studierende
bei Bosch Rexroth.

*Join us and help
set the world in motion.*

*Entry opportunities for students
at Bosch Rexroth.*



Bei mehr als 150.000 Kunden gibt's keine 08/15-Jobs.

Sie stehen vor oder mitten im Studium und wollen Praxiserfahrung in einem spannenden und abwechslungsreichen Arbeitsumfeld sammeln? Dann sind Sie bei Bosch Rexroth genau richtig. Als 100%ige Tochter der Robert Bosch GmbH sind wir Teil eines weltumspannenden Technologiekonzerns und mit rund 33.700 Mitarbeitern* (Stand 01.01.2016) in mehr als 80 Ländern vertreten. So vielfältig wie unsere Mitarbeiter sind auch unsere Aufgaben und Einsatzmöglichkeiten. Spannende Herausforderungen warten auf Sie!

*Zur besseren Lesbarkeit verwenden wir im Text dieser Broschüre männliche Bezeichnungen. Die Aussagen beziehen sich selbstverständlich auf Männer und Frauen gleichermaßen.

With more than 150,000 customers your job will be motivating and challenging.

Are you a student and would you like to gain real world work experience in an exciting and multifaceted environment? Then Bosch Rexroth is the right company for you. As a 100% subsidiary of Robert Bosch GmbH we are part of a worldwide technology group with around 33,700 associates (as of 01.01.2016) in more than 80 countries. Our duties and areas of expertise are as varied as our staff. Exciting challenges are awaiting you!

Ihre Möglichkeiten als Student bei Bosch Rexroth:

Kurzzeitpraktikum

Praktikum

Praxisstudententätigkeit

Studien- und Abschlussarbeit

PreMaster Programm

Studentenbindungsprogramm students@bosch

Your opportunities as a student at Bosch Rexroth:

Short-term Internship

Internship

Working Student

Student Research Project/Final Thesis

PreMaster Program

Student Program students@bosch



Bosch Rexroth: Wir bewegen alles.

Ob Hydraulik, Elektrische Antriebe und Steuerungen, Getriebetechnik oder Linear- und Montage-technik: Wenn es ums Antreiben, Steuern und Bewegen geht, gilt Bosch Rexroth weltweit als Spezialist. Auch wenn unsere Technik auf den ersten Blick nicht immer sichtbar ist, ein Stück Bosch Rexroth steckt fast überall drin: Kunden auf der ganzen Welt vertrauen auf unser Know-how und profitieren von unserer technologie-übergreifenden Kompetenz.

In folgenden Märkten sind unsere Kunden zu Hause:

Mobile Anwendungen: Sei es das Ausheben einer Baugrube, das Bohren eines Tunnels durch festes Gestein oder eine möglichst schonende Forstwirtschaft – mit dem umfassenden Angebot an Komponenten für leistungsfähige und energieeffiziente mobile Arbeitsmaschinen rund um Bau, Forst- und Landwirtschaft oder Fördertechnik bietet Bosch Rexroth seinen Kunden nachhaltige Lösungen.



Anlagenbau und Engineering: Bosch Rexroth hat sich weltweit als Spezialist für den Anlagenbau und technisch komplexe Projekte etabliert. Ob es nun beispielsweise darum geht, Tunnelbohrmaschinen anzutreiben, Schiffe auf stürmischer See feinfühlig zu stabilisieren oder den Klappmechanismus der Tower Bridge zu steuern: Wir bewegen alles.



Fabrikautomation: Zahnräder für mechanische Uhren auf tausendstel Millimeter genau bearbeiten oder Verpackungsanlagen täglich mehrmals auf neue Produkte umrüsten – dahinter stecken komplexe Aufgaben, die einen Blick für ganzheitliche Lösungen fordern. Unsere Experten für Fabrikautomation bieten unseren Kunden energieeffiziente und hoch produktive Systemlösungen.



Bosch Rexroth: We move everything.

Whether hydraulics, electrical drives and controls, gear or linear motion and assembly technology – relating to drive, control and motion, Bosch Rexroth has established itself as a global specialist. Although our technology can't always be seen at first glance – Bosch Rexroth can be found almost everywhere: customers from all over the world trust in our know-how and benefit from our cross-technological competence.

Our customers can be found in the following markets:

Mobile Applications: *Be it digging construction trenches, drilling tunnels through solid rock or practicing sustainable forest management – with a broad offer of components and systems for mobile machines, Bosch Rexroth offers its customers sustainable and energy-efficient solutions for construction, agricultural, forestry and material-handling operations.*

Machinery Applications and Engineering: *Bosch Rexroth has established itself as a global specialist for plant engineering and diverse complex technical projects. Whether, for example, it is about driving tunnel boring machines, stabilizing the movements of ships on stormy seas or controlling the floding mechanism of the Tower Bridge: we move everything.*

Factory Automation: *Processing gear wheels for mechanical clocks with thousands mm accuracy or retooling packaging systems for new products several times a day – such procedures are based on complex tasks, which require a careful eye for holistic solutions. Our experts on factory automation offer energy-efficient and highly productive systems and solutions to our customers.*

Kurzzeitpraktikum

Vorpraktikum, Grundpraktikum,
kurzes Fach- oder Pflichtpraktikum

Short-term Internship

*Preliminary internship, basic internship,
short-term specialized or compulsory
internship*



Erste Praxisluft gefällig?

Dann absolvieren Sie Ihr Vor-, Grund-, kurzes Fach- oder Pflichtpraktikum bei uns. Im Rahmen dessen sammeln Sie in komprimierter Form erste Erfahrung in einem weltweit agierenden Unternehmen.

Do you want to gain real world practical experience?

Then take a look at the short-term internships Bosch Rexroth can offer. Within a short time frame, you will gain valuable experience in a global company.

Das bieten Sie:

- ▶ Studienwunsch oder laufendes Studium eines ingenieur-, natur-, wirtschaftswissenschaftlichen Studiengangs oder der Informatik/IT.
- ▶ Teamgeist, Engagement und Flexibilität.

Das bieten wir:

- ▶ Speziell auf Ihr Praktikum zugeschnittene Tätigkeiten im technischen bzw. kaufmännischen Bereich unseres Unternehmens.

Dauer:

- ▶ 4 bis 12 Wochen.

What you offer us:

- ▶ *Intention to study or currently study in Engineering, Natural, Commercial, Computer Sciences or IT.*
- ▶ *Team spirit, commitment and flexibility.*

What we offer you:

- ▶ *Tasks specifically tailored towards your internship in technological or commercial departments in our company.*

Duration:

- ▶ *4 to 12 weeks.*

Praktikum

Fachpraktikum,
Praxissemester

Internship

Specialized,
compulsory internship



Genug von grauer Theorie? Ab in die Praxis!
Bei Bosch Rexroth tauchen Sie in den Berufsalltag ein und gestalten mit uns die Innovationen von morgen. Als vollwertiges Teammitglied entwickeln Sie eigenverantwortlich Lösungsvorschläge und setzen diese anschließend um.

*Are you tired of pure theory? Time to put it into practice!
At Bosch Rexroth, you are immersed in the daily business life and shape the future with us through innovation. From the beginning you are seen as a full member of the team, where you independently develop suggestions for solutions and implement these in your own projects.*

Das bieten Sie:

- ▶ Sie sind Student eines ingenieur-, natur-, wirtschaftswissenschaftlichen Studiengangs oder der Informatik/IT.
- ▶ Gute bis sehr gute Leistungen im Studium.
- ▶ Teamgeist, Engagement und Neugier.

Das bieten wir:

- ▶ Für angehende (Wirtschafts-)Ingenieure und Naturwissenschaftler: vielfältige Tätigkeiten, beispielsweise in der (Voraus-)Entwicklung, Fertigung, im Technischen Vertrieb, Einkauf und in der Logistik.
- ▶ Für angehende Wirtschaftswissenschaftler: vielfältige Tätigkeiten, beispielsweise im Controlling, Marketing, Personalwesen sowie in der Logistik.
- ▶ Für angehende Informatiker/IT-Spezialisten: vielfältige Tätigkeiten, beispielsweise in der (Voraus-)Entwicklung (insbesondere Soft- und Hardwareentwicklung) oder in Projekten wie z. B. Industrie 4.0.

Dauer:

- ▶ Mindestens 3 Monate.

What you offer us:

- ▶ You are a current student in Engineering, Natural, Commercial, Computer Sciences or IT.
- ▶ Above average GPA in your studies.
- ▶ Team spirit, commitment and curiosity.

What we offer you:

- ▶ For aspiring (industrial) engineers: diverse tasks, for example in (advance) development, manufacturing, technical sales, purchasing and logistics.
- ▶ For aspiring economists: diverse tasks, for example in controlling, marketing, human resources and logistics.
- ▶ For aspiring computer scientists/IT specialists: diverse tasks, for example in (research and) development (especially soft- and hardware development) or projects such as Industry 4.0.

Duration:

- ▶ At least 3 months.

Praxisstudententätigkeit

Working Student



Studieren? Oder Geld verdienen? Warum nicht beides? Bei Bosch Rexroth haben Sie die Möglichkeit, auch neben dem Studium an interessanten Aufgabenstellungen und Projekten mitzuarbeiten. Ihre frischen Ideen sind dabei besonders gefragt.

Do you want to study? Or be financially independent? Why not do both? At Bosch Rexroth you have the opportunity to contribute to an interesting array of topics and projects during your studies. Your innovative ideas are particularly in demand.

Das bieten Sie:

- ▶ Sie sind Student eines ingenieur-, natur-, wirtschaftswissenschaftlichen Studiengangs oder der Informatik/IT.
- ▶ Gute bis sehr gute Leistungen im Studium.
- ▶ Teamgeist, Engagement und Zuverlässigkeit.

Das bieten wir:

- ▶ Sie erhalten eine attraktive Vergütung.
- ▶ Sie können Ihre Arbeitszeiten in Absprache mit uns auf Ihr Studium abstimmen.
- ▶ Sie arbeiten eigenverantwortlich in einem internationalen Umfeld und erhalten weitergehende Praxiseinblicke.

Dauer:

- ▶ Mindestens 3 Monate.

What you offer us:

- ▶ You are a current student in Engineering, Natural, Commercial, Computer Sciences or IT.
- ▶ Above average GPA in your studies.
- ▶ Team spirit, commitment and reliability.

What we offer you:

- ▶ Receive an attractive remuneration.
- ▶ In consultation with us, you can fit your working hours around your studies.
- ▶ You work independently in an international environment and gain practical knowledge and experience.

Duration:

- ▶ At least 3 months.

Studien- und Abschlussarbeit

Student Research Project / Final Thesis



Praxisorientierte Arbeit? Echter Mehrwert!
Egal ob Bachelor, Master oder Diplom: Wir bieten Ihnen interessante Themen für Ihre Studien- oder Abschlussarbeit und stellen Ihnen einen kompetenten Betreuer zur Seite.

*Practice-oriented approach? Real added value!
Whether you are pursuing a Master's or a Bachelor's Degree: we offer you interesting topics for your student research project or final thesis. We will also support you in writing the thesis with a competent mentor in cooperation with your university.*

Das bieten Sie:

- ▶ Sie sind Student eines ingenieur-, natur-, wirtschaftswissenschaftlichen Studiengangs oder der Informatik/IT.
- ▶ Sehr gute Studienleistungen.
- ▶ Erste Vorkenntnisse im jeweiligen Fachgebiet.
- ▶ Eigenständige Arbeitsweise und Engagement.

Das bieten wir:

- ▶ Sie entwickeln Ihr Thema an der Schnittstelle von Theorie und Praxis – in Zusammenarbeit mit unseren Spezialisten und Ihrer Hochschule.
- ▶ Sie können jederzeit auf Ihren persönlichen Betreuer und unser Know-how zurückgreifen.
- ▶ Sie lernen uns als Arbeitgeber kennen und knüpfen Kontakte für einen möglichen Berufseinstieg.
- ▶ Sie haben eine ideale Möglichkeit, Ihr professionelles Netzwerk zu erweitern.

Dauer:

- ▶ Je nach Art und Anforderung.

What you offer us:

- ▶ You are a current student in Engineering, Natural, Commercial, Computer Sciences or IT.
- ▶ Above average GPA in your studies.
- ▶ Previous knowledge in the relevant specialized field.
- ▶ Independent way of working and commitment.

What we offer you:

- ▶ Explore your topic at the interface between theory and practice – in collaboration with our specialists and your university.
- ▶ You'll always have your personal mentor and our expertise to come back to.
- ▶ Get to know us as an employer and develop personal contacts for a possible job entry after your studies.
- ▶ Take the opportunity to expand your professional network.

Duration:

- ▶ Depending on the requirements of your topic.

PreMaster Programm

PreMaster Program



Den Bachelor in der Tasche – den Master als Ziel!
Mit unserem PreMaster Programm sammeln Sie vor Aufnahme des Masterstudiums tiefgehende praktische Erfahrungen bei uns. Auch während des Masters können Sie z. B. über (Auslands-)Praktika und Praxisstudententätigkeiten weiter Kontakt zum Unternehmen halten und Ihr Studium finanziell absichern.

The Bachelor's Degree in your pocket – the Master's Degree as your goal! Our PreMaster program is designed for Bachelor's Degree graduates who want to gain practical experience in our company before starting their Master course. Even during your Master's program, you can stay in touch with the company e.g. through national and international internships and obtain financial security during your studies.



Das bieten Sie:

- ▶ Sie verfügen über einen überdurchschnittlich guten Bachelorabschluss im ingenieur-, natur-, wirtschaftswissenschaftlichen Bereich oder der Informatik/IT.
- ▶ Sie sind interessiert, Ihr Fachwissen zu vertiefen und verfolgen den konkreten Plan, ein Masterstudium aufzunehmen.

Das bieten wir:

- ▶ Ein zweistufiges Qualifizierungsprogramm, bestehend aus Unternehmens- und Masterphase.
- ▶ In der Unternehmensphase sammeln Sie auf Ihr Profil zugeschnittene praktische Erfahrungen in einer Ankerabteilung sowie angrenzenden Fachabteilungen und erhalten eine attraktive Vergütung.
- ▶ Im anschließenden Masterstudium stehen wir Ihnen als Kontaktperson für weitere studentische Beschäftigungen (z. B. Auslandspraktikum) zur Seite.
- ▶ Nach der Unternehmensphase nehmen wir Sie in unser exklusives Studentenbindungsprogramm students@bosch auf.
- ▶ Während des gesamten Programms werden Sie von einem Mentor persönlich betreut.

Start und Dauer:

- ▶ Der Starttermin kann frei gewählt werden.
- ▶ Dauer der Unternehmensphase: individuell bis zu 12 Monate.

What you offer us:

- ▶ You have completed your Bachelor's Degree with an above average GPA in Engineering, Natural, Commercial, Computer Sciences or IT.
- ▶ You are interested in gaining practical knowledge and plan on pursuing your Master's Degree.

What we offer you:

- ▶ A two-phase qualification program, consisting of a company phase and a master phase.
- ▶ In the company phase you will gain practical knowledge in a department that corresponds to your field of study as well as adjacent departments. Furthermore, you will receive an attractive remuneration.
- ▶ In the subsequent master phase we will support you, where applicable, with employment opportunities while studying.
- ▶ After the company phase you will be part of our exclusive student program students@bosch.
- ▶ A mentor will support you continuously throughout the program.

Start and duration:

- ▶ Can be commenced at any time.
- ▶ Individual company phase up to 12 months.

Studentenbindungsprogramm students@bosch

Student Program students@bosch



Engagement und Leistung zahlen sich aus!
Mit unserem Studentenbindungsprogramm fördern wir herausragende Studierende und bieten so weitere Einblicke in die vielseitige Welt eines Global Players.

*High commitment and performance pay off!
The student program helps outstanding students grow by giving them further insights into the multifaceted world of a global player.*

Davon profitieren Sie:

- ▶ Veranstaltungen für Ihre persönliche und fachliche Weiterentwicklung.
- ▶ Netzwerktreffen mit interessanten Vorträgen und Exkursionen, um Bosch Rexroth Technik hautnah zu erleben.
- ▶ Mentoring durch einen Betreuer aus der Fachabteilung, der Ihnen bei Ihrer beruflichen Planung mit Rat und Tat zur Seite steht.
- ▶ Persönlicher Ansprechpartner in der Personalabteilung, der Sie aktiv bei der Suche von weiteren studentischen Beschäftigungen (inkl. Auslandspraktikum) unterstützt.
- ▶ Austausch mit anderen Programmteilnehmern über unsere e-community.

Ablauf:

- ▶ Sie haben bereits eine praktische Tätigkeit bei Bosch Rexroth erfolgreich absolviert und sich durch hohes Engagement und erstklassige Leistungen ausgezeichnet.
- ▶ Ihr Betreuer empfiehlt Sie für unser Studentenbindungsprogramm students@bosch.
- ▶ Sie überzeugen uns an unserem Auswahltag.

What you benefit from:

- ▶ Events that will help you grow personally and professionally.
- ▶ Network meetings with interesting speeches and excursions to experience Bosch Rexroth's technology.
- ▶ Your personal mentor from a functional area will assist and advise you on your career planning.
- ▶ Personal contact to a HR expert who supports you actively in looking for further jobs for students (incl. internship abroad).
- ▶ Exchange with other program participants through our e-community.

Process:

- ▶ You have successfully completed a student job at Bosch Rexroth and have convinced us of your outstanding abilities and high commitment.
- ▶ Your supervisor recommends you to our student program students@bosch.
- ▶ You persuade us during our selection process.

Ausblick für Hochschulabsolventen

Outlook for University Graduates



Ihr Studium ist Geschichte – Ihre Zukunft beginnt jetzt! Ob als Doktorand, mit einem maßgeschneiderten Einstiegsprogramm oder durch einen Direkteinstieg bei Bosch Rexroth – so vielfältig und spannend wie unsere Kunden und Produkte sind auch Ihre Karriereperspektiven bei uns.

Your studies are in the past – your future starts now! Whether it is a PhD, a customized entry program or a direct entry at Bosch Rexroth – your career prospects are as diverse and interesting as our customers and products.

Ihre Einstiegsmöglichkeiten bei uns:

Promotion

Sind Sie daran interessiert, nach dem Studium wissenschaftlich zu arbeiten? Aber auch der Kontakt zur Industrie ist Ihnen wichtig? Warum nicht beides verbinden: Unser Doktorandenprogramm bietet Ihnen die Möglichkeit, auf höchstem Niveau zu forschen und gleichzeitig wertvolle Praxiserfahrung zu sammeln.

Graduate Specialist Program

Sie möchten mit Ihrem Fachwissen bei uns Karriere machen? Während des Graduate Specialist Programs durchlaufen Sie als angehender Spezialist in bis zu 24 Monaten für Sie relevante Fachabteilungen im In- und Ausland im von Ihnen gewählten Bereich. Zielposition nach dem Programm ist eine anspruchsvolle Fach- oder Projektaufgabe.

Junior Managers Program

Sie wollen ins internationale Management? In diesem Traineeprogramm durchlaufen Sie in bis zu 24 Monaten 4 bis 6 funktions-, geschäftsbereichs- und standortübergreifende Stationen. Eine davon ist als integraler Bestandteil des Programms im Ausland. Ziel ist es Sie auf eine spätere Führungsaufgabe vorzubereiten.

Direkteinstieg

Sie möchten direkt Verantwortung übernehmen? Ob im technischen, naturwissenschaftlichen, wirtschaftlichen oder Informatik-/IT-Bereich: Viele spannende Herausforderungen warten auf Sie.

Your entry opportunities at Bosch Rexroth:

PhD

Are you interested in working academically after you have obtained your degree, but professional experience is also important to you? Why not do both: our PhD program offers you the chance to concentrate on cutting-edge research while gaining valuable practical experience at the same time.

Graduate Specialist Program

In the Graduate Specialist Program, you pass through relevant departments as a prospective specialist in Germany and abroad for up to 24 months. These departments depend on your chosen operational area. After completing the program, you can choose to pursue an ambitious specialist or project leader position.

Junior Management Program

Are you interested in international management? In this program you pass through 4 to 6 assignments in diverse roles, divisions and locations – including one in a different country, as an integrated part of the program in up to 24 months. The objective is to prepare you thoroughly to take on management responsibility in the future.

Direct Entry

Would you like to assume responsibility immediately? Whether in the technical, commercial or IT sector: exciting challenges are awaiting you.

Unsere Welt steht Ihnen offen!

Welcome to our world!



Hier treten Sie mit Ihrer Zukunft in Kontakt!

Wir haben Ihr Interesse für Bosch Rexroth geweckt und Sie möchten gemeinsam mit uns mehr bewegen? Dann freuen wir uns schon jetzt Sie kennenzulernen!

This is where you get in touch with your future!

Have we piqued your interest in Bosch Rexroth and you now want to set the world in motion with us? We look forward to getting to know you!

Bewerben Sie sich!

Ob Praktikumsplätze, Praxisstudententätigkeiten, Themen für Studien- und Abschlussarbeiten oder Stellen für das PreMaster Programm: Angebote finden Sie auf unserem deutschen Stellenmarkt.

www.boschrexroth.de/karriere



Apply now!

Whether it is vacancies for internships, working students, topics for student research projects/final thesis or the Pre-Master Program: job opportunities can be found on our career page. Please note: you are forwarded to the available job postings for each country under the heading "international career opportunities".

www.boschrexroth.com/career



Stellenangebote außerhalb Deutschlands finden Sie über die internationale Karriereseite www.boschrexroth.com/career. Dort werden Sie auf die jeweiligen Karriereseiten der einzelnen Länder weitergeleitet.

Bosch Rexroth AG

Personnel Marketing and Talent Management
Maria-Theresien-Straße 23
97816 Lohr am Main, Germany

www.boschrexroth.de/karriere
www.boschrexroth.com/career

RD 00062/04.16